

Origo™ Feed 3004/4804, MA23

Origo™ Feed 3004/4804, MA24

Förenklar och optimerar svetsningen

Hög produktivitet och tillförlitlighet

Elektroniskt styrd matning kontrollerar att en perfekt och stabil bågspänning bibehålls. Den 4-hjuliga matarmekanismen med spår i både tryck- och matarrullar ger stabil trådmatning och lågt tryck på tråden, vilket minskar driftstörningar. Alla inställningar görs från den logiskt uppbyggda och lättöverskådliga panelen, som för ökad överskådlighet har en sluttande front.

Matarverken finns i två utföranden;

- Origo™ Feed 3004 med rulldiameter 30 mm för tråddimension upp till Ø 1,6 mm och
- Origo™ Feed 4804 med rulldiameter 48 mm för tråddimension upp till Ø 2,4 mm.

Den kraftiga konstruktionen i galvaniserad plåt gör matarverken Origo™ Feed 3004/4804 motståndskraftiga i tuffa miljöer. En överbelastningskrets skyddar mot driftstopp. Låg manöverspänning (42V) för ger hög säkerhet för svetsaren.

Matarverken levereras i kapslat utförande som standard, "w"-versionerna har snabbkoppling för anslutning av vattenkylda pistoler.

Mångsidigheten ökar genom att montera avlastningsarm, hjulsats, dragavlastning för pistol resp. kabelset, lyftögla och snabbkoppling för MarathonPac™.

ESAB LogicPump, ELP, startar automatiskt kylaggregatet när en vattenkyld pistol ansluts, vilket förhindrar överhettning av pistolen.

PSF™ RS3

PSF™ med 3-programmsomkopplare (RS3) tar enkelt fram önskat parameterset direkt från svetspistolen.

Enkla att underhålla

Alla slitdelar byts enkelt utan verktyg i Origo™ Feed 3004. Matarhjulstrycket ställs enkelt in med en ratt.

All elektronik sitter väl skyddat från föroreningar i ett separat utrymme.

Inställningspanel med hög funktionalitet

Inställningspanelerna finns i två utföranden, Origo™ MA23 och Origo™ MA24, med ett stort antal funktioner för ökad produktivitet och hög svetskvalitet.

Inställningspanel	MA23	MA24
2/4 takt	x	x
Gasför/efterströmning	x	x
Digital V/A-meter	x	x
Gasspolning & Kalltrådmatning	x	x
Minnesfunktion 3 parameterset	x	x
Trådmatningshastighet	0,8-25,0	0,8-25,0
QSet™		x
Kraterfyllning		x
Krypstart		x
Förprogrammerade synergilinjer		24 st

XA00135010



MA24-panelen har ESABs unika QSet™ funktion i kortbågsområdet och förprogrammerade synergilinjer i spraybåge. QSet™ är den snabba vägen till hög och jämn svetskvalitet i kortbågsområdet. Dessutom blir sprutet minimalt.

Det är lätt att byta till en ny arbetspunkt med QSet™. Ändra bara trådmatningshastighet så optimeras alla parametrar inom kortbågsområdet.

Så här fungerar QSet™: Ställ in trådmatningshastigheten, börja svetsa, så väljer QSet™ automatiskt optimala parametrar oavsett tråd/gas-kombination inkl. CO₂ och MAG Brazing.

De förprogrammerade synergilinjerna garanterar optimala svetsparametrar för 24 tråd/gas-kombinationer i spraybåge.

- **2/4 takt** - underlättar svetsning av långa strängar.
- **Krypstart (MA24)** - optimerar startegenskaperna.
- **Kraterfyllnadsfunktion (MA24)** - minskar risken för svetsdefekter vid svetsavslut.
- **Förprogrammerade synergilinjer (MA24 – 24 st)** - garanterar optimala svetsparametrar för många tråd/gas-kombinationer.
- **QSet™ funktion (MA24)** – ger automatiskt optimala svetsparametrar vid kortbågsvetsning.
- **Minnesfunktion för 3 parameterset.**
- **Snabbkopplingar** - ger korta installationstider.
- **ESAB LogicPump** - startar kylaggregatet automatiskt då vattenkyld pistol inkopplas, vilket förhindrar överhettning.
- **TrueArcVoltage™ system** - mäter alltid exakt bågspänning oberoende av längd på svetskablar, återledarkablar och svetspistol.
- **Digital V/A-meter** - gör det enkelt att läsa av inställda värden.

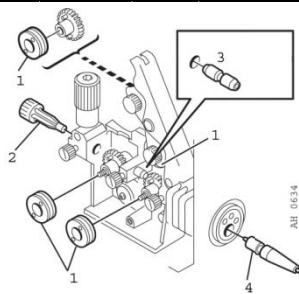
Tekniska data

	Feed 3004	Feed 4804
Nätanslutning, V/Faser Hz	42/ 3~ 50/60	42/ 3~ 50/60
Max spolvikt, kg	18 (30**)	18 (30**)
Max spoldiameter, mm	300 (440**)	300 (440**)
Inställningsområde		
Matningshastighet, m/min	0,8-25,0	0,8-25,0
Dimensioner LxBxH, mm	690 x 275 x 420	690 x 275 x 420
Vikt, kg	15	19
Tråddimensioner, mm		
Konstruktionsstål	0,6-1,6	0,6-2,4
Rostfritt stål	0,6-1,6	0,6-2,4
Aluminium	1,0-1,6	1,0-2,4
Rörtråd	0,8-1,6	0,8-2,4
Godkänd enligt standard	EN 60974-5	

Slitdelar Feed 3004

Tråd Ø mm	Tråd- typ	1 Matarullar	2 Inlopps- mun- stycke	3 Mellan- mun- stycke	4 Utlopps- mun- stycke	Spår- typ	! Märkning
0.6 / 0.8	Fe, Ss, C	459052-001	455049-001	455072-002	469837-880	V	0.6 S2 & 0.8 S2
0.8 / 0.9-1.0	Fe, Ss, C	459052-002	455049-001	455072-002	469837-880	V	0.8 S2 & 1.0 S2
0.9-1.0 / 1.2	Fe, Ss, C	459052-003	455049-001	455072-002	469837-880	V	1.0 S2 & 1.2 S2
1.4 / 1.6	Fe, Ss, C	459052-013	459049-001	455072-002	469837-880	V	1.4 S2 & 1.6 S2
0.9-1.0 / 1.2	C	458825-001	455049-001	455072-002	469837-880	V-K	1.0 R2 & 1.2 R2
1.2 / 1.4	C	458825-002	455049-001	455072-002	469837-880	V-K	1.2 R2 & 1.4 R2
1.6	C	458825-003	459049-001	455072-002	469837-880	V-K	1.6 R2
0.8 / 0.9-1.0	Al	458824-001	455049-001	456615-001	469837-881	U	0.8 A2 & 1.0 A2
1.2 / 1.6	Al	458824-003	455049-001	456615-001	469837-881	U	1.2 A2 & 1.6 A2
	C=Rörtråd						K=Räfflat spår

Fetstil = Levereras som standard

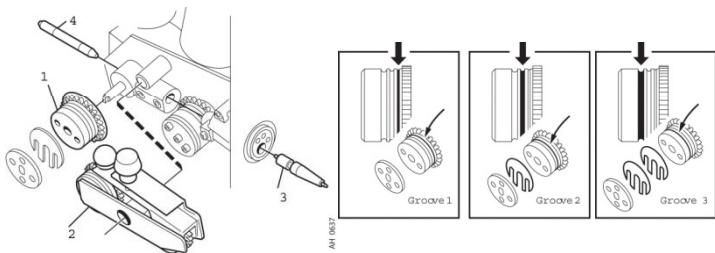


Slitdelar Feed 4804

Tråd Ø mm	Tråd- typ	1 Matarullar	2 Boggi	3 Utlopps- mun- stycke	4 Mellan- mun- stycke	Spår typ	= Märkning	1	2	3
0.6-1.2	Fe,Ss,C	366 966-880	366 902-880	469 837-880	156 603-001	V	1	0.6-0.8	0.9-1.0	1.2
0.9-1.6	Fe,Ss,C	366 966-900	366 902-900	469 837-880	156 603-001	V	6	0.9-1.0	1.2	1.4-1.6
1.2	Fe,Ss,C	366 966-889	366 902-884	469 837-880	156 603-001	V	7	1.2	1.2	1.2
1.4-1.6	Fe,Ss,C	366 966-881	366 902-881	469 837-880	156 603-001	V	2	1.4-1.6	2.0	2.4
2.0-2.4	Fe,Ss,C	366 966-881	366 902-881	469 837-882	156 603-002	V	2	1.4-1.6	2.0	2.4
1.2-1.6	C	366 966-882	366 902-882	469 837-880	332 322-001	V-K	3	1.2	1.4-1.6	2.0
2.0	C	366 966-882	366 902-882	469 837-882	332 322-001	V-K	3	1.2	1.4-1.6	2.0
2.4	C	366 966-883	366 902-883	469 837-882	332 322-002	V-K	4	2.4	ej	ej
1.0-1.6	Al	366 966-899	366 902-899	469 837-881	156 603-001	U	U4	1.0	1.2	1.6
1.2	Al	366 966-885	366 902-886	469 837-881	156 603-001	U	U2	1.2	1.2	1.2
	C=Rörtråd									

Fetstil = Levereras som standard

Utrustad med boggie och matarrulle no.6 vid leverans.



Kabelset Amphenol 10 poliga

	Egenkyld Ø70 mm²	Vatten Ø70 mm²	
400 A 500 A 650 A	1,7 m	0459 528 780	0459 528 790
	5,0 m	0459 528 781	0459 528 791
	10,0 m	0459 528 782	0459 528 792
	15,0 m	0459 528 783	0459 528 793
	25,0 m	0459 528 784	0459 528 794
	35,0 m	0459 528 785	0459 528 795
500 A 650 A	Egenkyld Ø95 mm²	Vatten Ø95 mm²	
	1,7 m	0459 528 980	0459 528 990

Beställningsnummer

Origo™ Feed 3004 MA23, kapslad, 10 polig	0460 526 887
Origo™ Feed 3004w MA23, kapslad, 10 polig	0460 526 897
Origo™ Feed 3004 MA24, kapslad, 10 polig	0460 526 889
Origo™ Feed 3004w MA24, kapslad, 10 polig	0460 526 899

Origo™ Feed 4804 MA23, kapslad, 10 polig	0460 526 987
Origo™ Feed 4804w MA23, kapslad, 10 polig	0460 526 997
Origo™ Feed 4804 MA24, kapslad, 10 polig	0460 526 989
Origo™ Feed 4804w MA24, kapslad, 10 polig	0460 526 999

Inbyggd adapter för PSF™ 3-steps programväljare:

Adapterset MXH™ PP / PSF™ RS3	0459 681 881
-------------------------------	--------------

(färdigmonterad inuti matarverk – beställ även ORTU ARI 001)

Hjulsats	0458 707 880
Dragavlastning pistol	0457 341 881
Dragavlastning kabelset	0459 234 880
Lytögla	0458 706 880
Avlastningsarm	0458 705 880
Adapter bobin 5 kg	0455 410 001
Adapter Ø440 mm bobin	0459 233 880 **
Bobinkapsling plåt Ø300 mm	0459 431 880
Snabbkoppling MarathonPac™	F102 440 880

Fjärreglage MTA1 CAN	0459 491 880
Fjärreglage M1 10Prog CAN	0459 491 882

Anslutningskablar för fjärreglage:

Fjarrmanöverkabel 5m CAN, 10 polig	0459 960 880
Fjarrmanöverkabel 10m CAN, 10 polig	0459 960 881
Fjarrmanöverkabel 25m CAN, 10 polig	0459 960 882

Fjärradaptersats Miggytrac/Railtrac	0459 681 880
Anslutningskabel Miggytrac/Railtrac 5m	0457 360 880
MXH 300/400w PP anslutningsatts	0459 020 883



Origo™ Feed 3004/4804



MA24-panel

MA23-panel



ESAB Sverige AB
 Box 8004
 402 77 GÖTEBORG SWEDEN
 Tel 031-50 90 00
 Fax 031-50 92 22
 www.esab.se
www.esab.com

